

# Méthodologie de conception objet

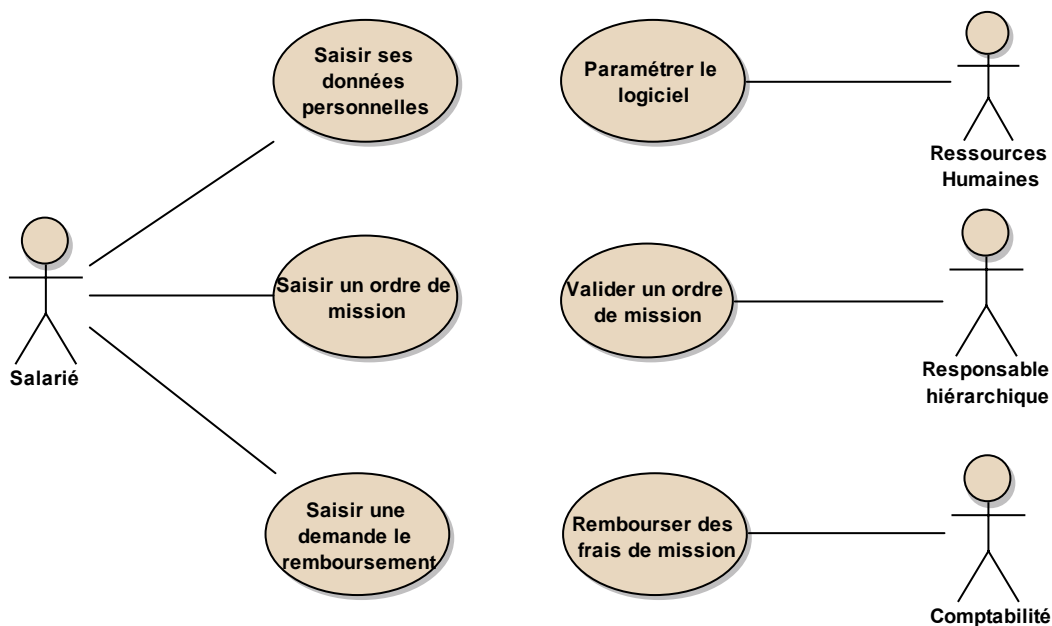
## Emmanuel Pichon

### Examen n°1 – 06/11/2013

### Eléments de corrigé v1.1

---

#### Exercice n°1 (3 points)



#### Exercice n°2 (4 points)

Le salarié demande l'accès à la saisie d'un ordre de mission.

Le logiciel affiche la liste des ordres de mission déjà saisis.

Le salarié demande l'ajout d'un ordre de mission.

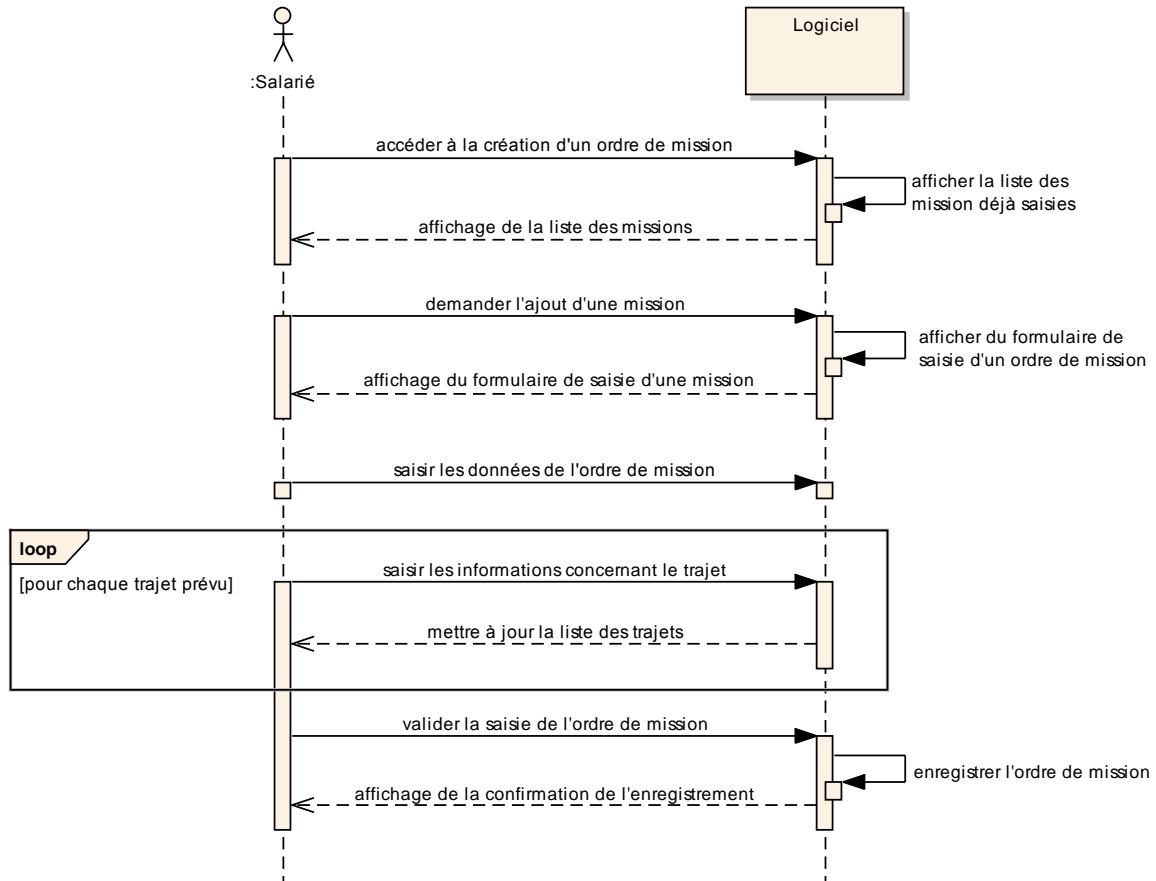
Le logiciel affiche la page de saisie d'un ordre de mission.

Le salarié saisit les données de l'ordre de mission.

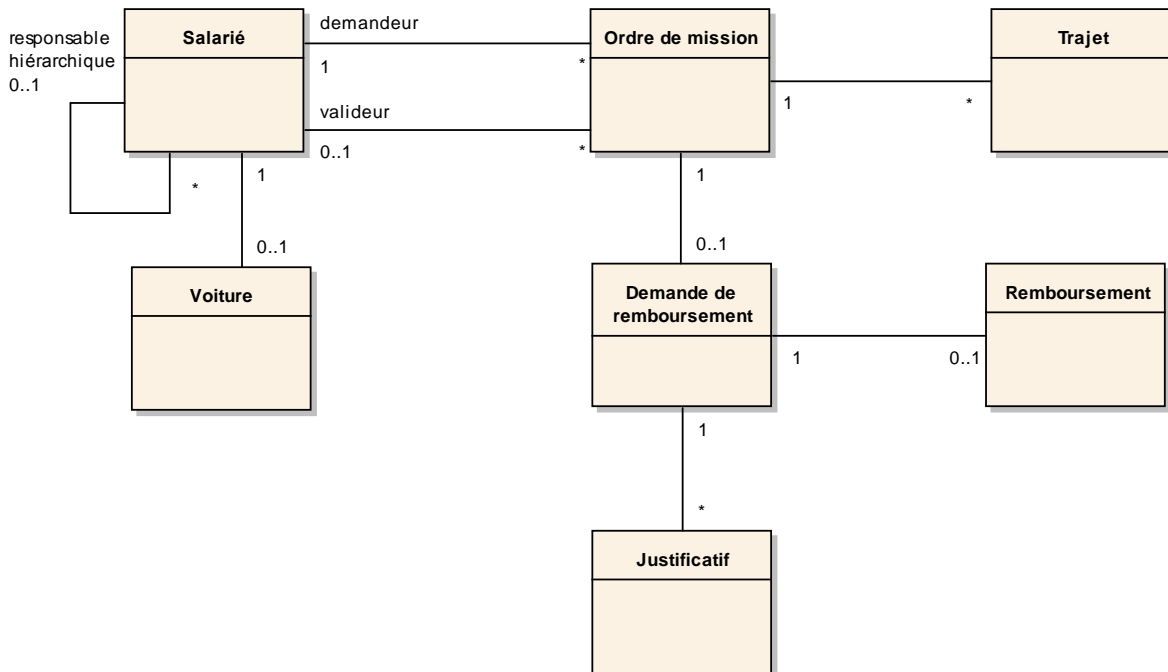
Pour chaque trajet prévu pour la mission :

- le salarié saisit les informations du trajet,
- le logiciel met à jour la liste des trajets liés à l'ordre de mission.

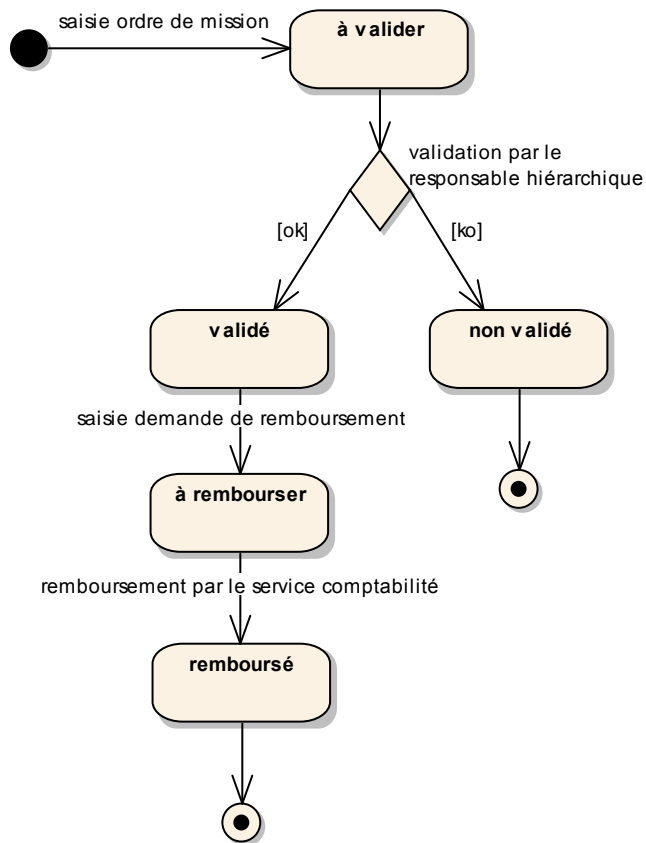
Le salarié valide la saisie de l'ordre de mission.



### Exercice n°3 (4 points)



### Exercice n°4 (3 points)



### Exercice n°5 (6 points)

