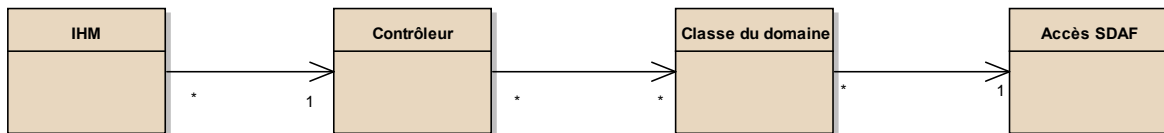


TD UML 2013 - Emmanuel Pichon

Conception niveau 1

Enoncé

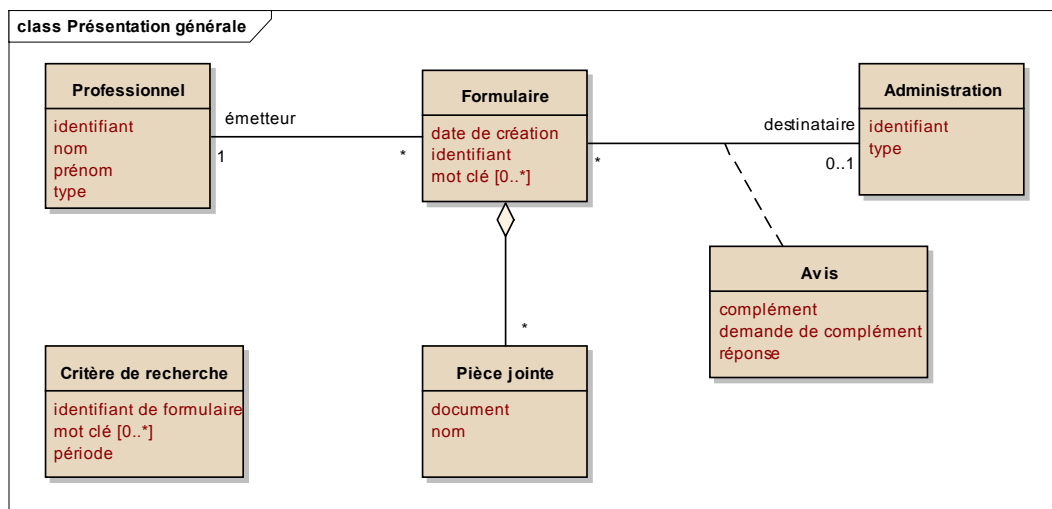
- 1) Construire les diagrammes de séquence de conception à partir des diagrammes élaborés en analyse en appliquant les couches de conception présentées ci-dessous.

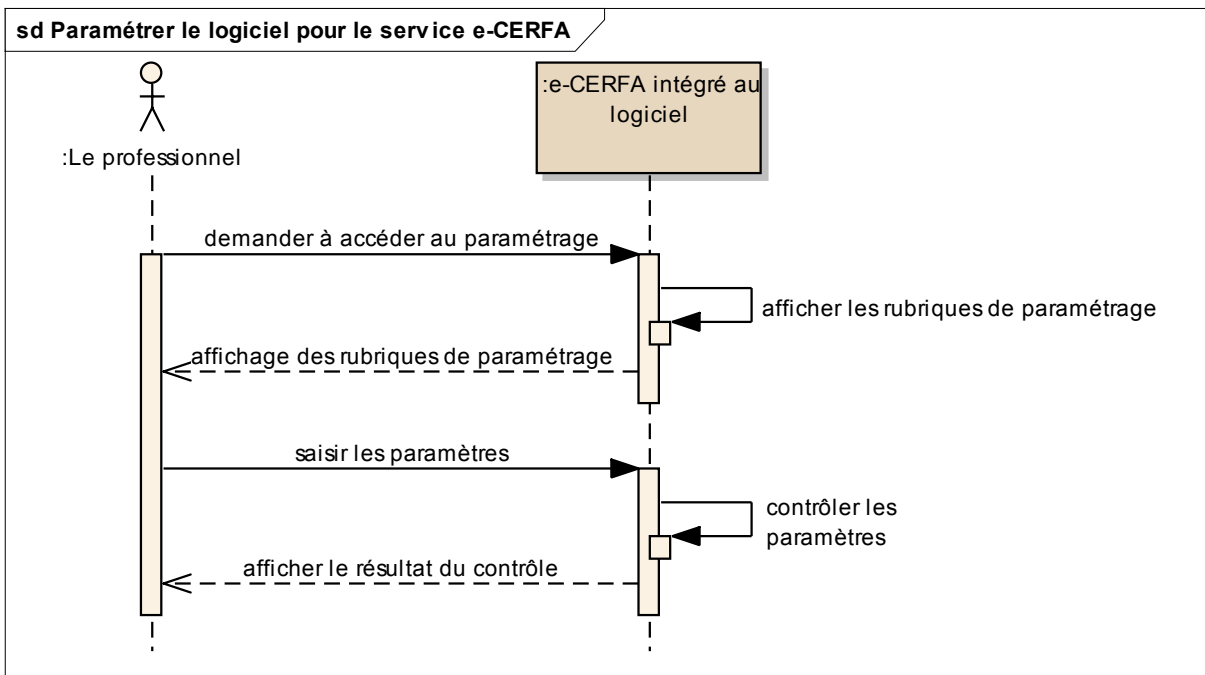
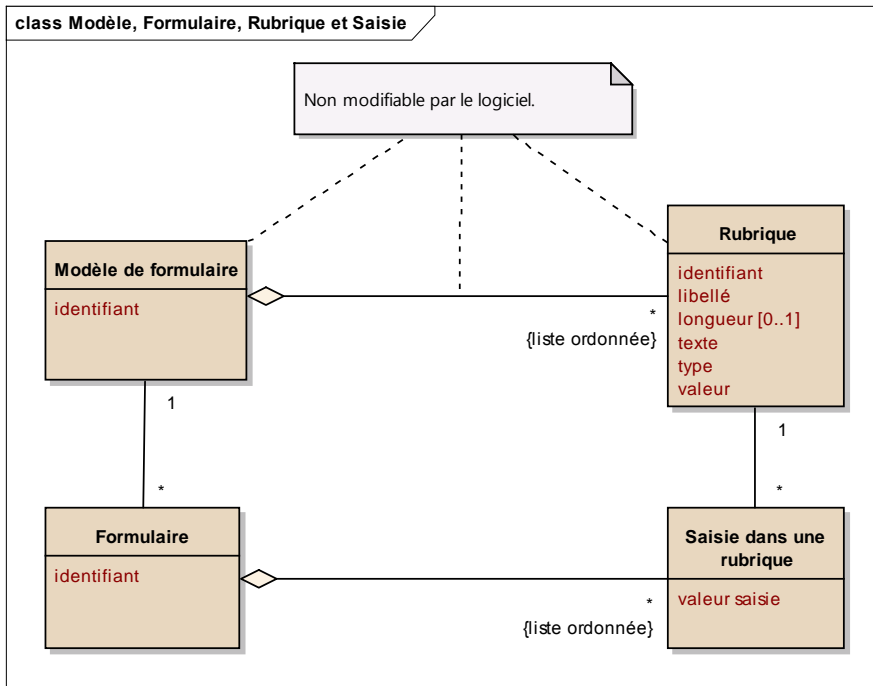


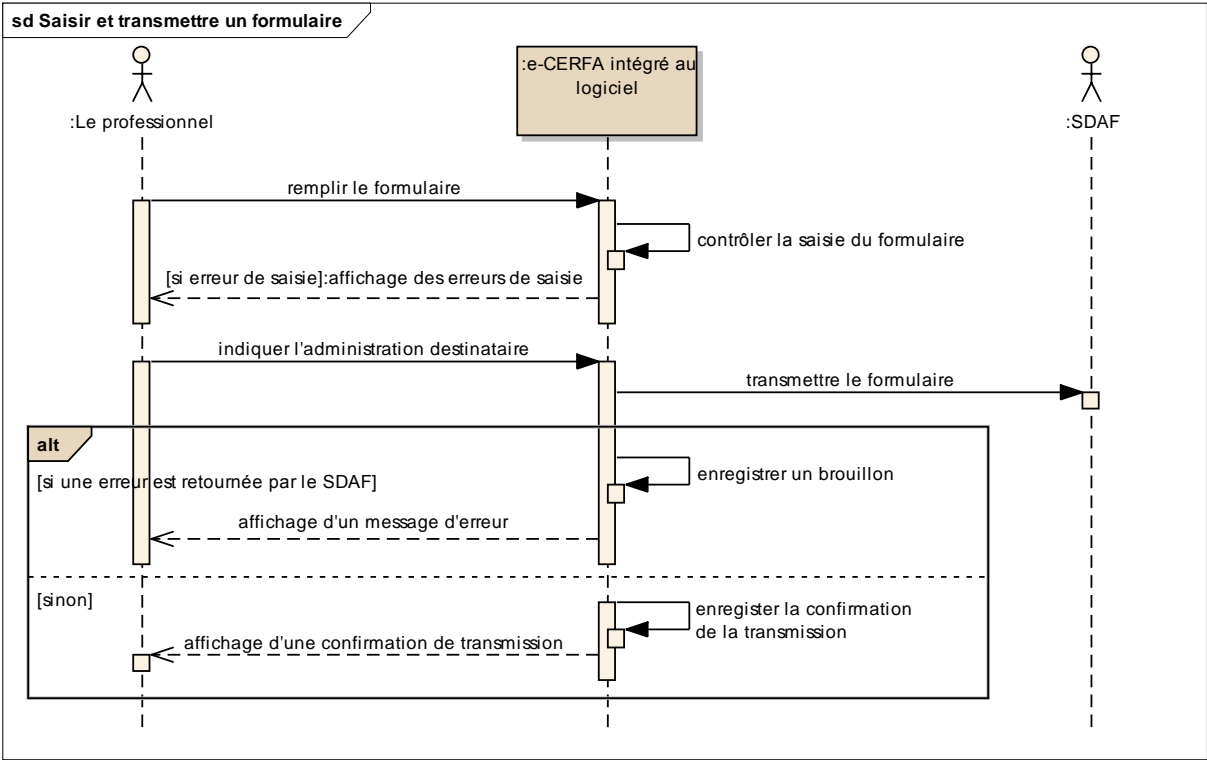
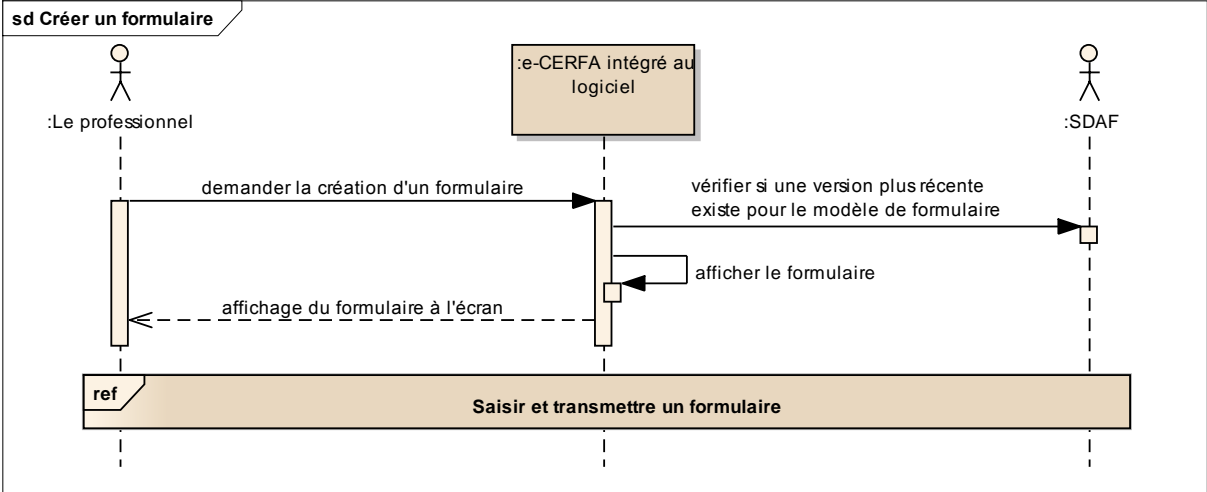
Consignes pour le TD : utiliser un seul IHM, un seul contrôleur et un seul Accès SDAF.

- 2) En même temps, construire le diagramme de classes associé aux diagrammes de séquence de conception.

Rappel des diagrammes élaborés en analyse







(Dans ce TD, on ne traite pas la partie transmettre un formulaire.)